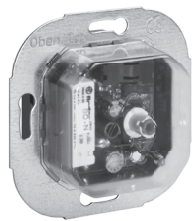


# Регулятор температуры пола, электронный с дистанционным чувствительным элементом (для систем обогрева полов/стен и потолка) FETR

Модель Berlin UP для скрытого монтажа



FETR 101.745#00



FETR 101.715#21



## Технические характеристики

<b>Рабочее напряжение:</b>	230 В ~ 50 Гц
<b>Чувствительный элемент (с самоконтролем)</b>	внешний или внутренний + внешний (реле)
<b>Коммутационный ток:</b>	См. Оснащение
<b>Коммутационный контакт:</b>	Реле/нормально-разомкнутый контакт
<b>Диапазон настройки:</b>	Ом. оборудование
<b>Разность между температурами включения и выключения:</b>	< 1 К
<b>Спад:</b>	ок. 5 К постоянно (подсоединение L1 → ☺)
<b>Индикаторы (светодиоды):</b>	Нагрев (красный) и спад (зеленый)
<b>Тип защиты:</b>	IP 30
<b>Класс защиты:</b>	II, в соответствии с существующим монтажом
<b>Допустимая влажность воздуха:</b>	Макс. 95%, без конденсации
<b>Температура хранения:</b>	- 20 ... + 70 °С
<b>Защита от обрыва и короткого замыкания чувствительного элемента:</b>	В соответствии с DIN EN 60730
<b>Температура окружающей среды:</b>	См. Оснащение
<b>Цвет корпуса:</b>	в зависимости от выбранного корпуса могут быть поставлены различные варианты исполнения (кроме FETR 101.700#07)
<b>Материал корпуса:</b>	Поликарбонат (РС)
<b>Защита от обрыва и короткого замыкания чувствительного элемента:</b>	Нагрев выключается
<b>Удлинитель чувствительного элемента:</b>	До 50 м при сечении 0,5 мм <sup>2</sup> , только с двойной изоляцией
<b>Монтаж/крепление:</b>	В исполнении для скрытого монтажа с защитными колпачками 50 x 50 мм или 55 x 55 мм можно использовать практически для любого ассортимента плоских выключателей
<b>Масса:</b>	Ок. 350 г (включая чувствительный элемент весом 160 г)
<b>Электрические соединения:</b>	Винтовые зажимы

## Применение

Регулировка температуры (например, при электрическом обогреве) для систем обогрева полов, краевых зон, ванных комнат, перекрытий, кафельных печей, мраморных систем отопления и систем панельного отопления или для temperирующих систем, систем непосредственного отопления полов

Спад: При таком утепленном регуляторе температура может упасть на 5 К. Для этого на клемму ☺ через внешний пилотный регулятор или внешний таймер L1 подается потенциал.

Указание: Провод чувствительного элемента должен быть проложен в защитной трубке. Прокладка параллельно сетевому кабелю недопустима.

Подходящие вентильные сервоприводы на стр. 43.

См. также раздел «Технические определения», начиная со стр. 172.

По внешнему виду варианты в исполнении 55 x 55 мм идеально подходят для множества линеек выключателей размером 55 x 55 мм, при этом нет необходимости в использовании промежуточной рамы.

Варианты в исполнении 50 x 50 мм с промежуточной рамой подходят для использования практически со всеми линейками выключателей.

Обзор возможных на данный момент комбинаций и промежуточных рам: см. стр. 21.

В исполнении №21 в комплект поставки не входят корпус защитный колпачок.

Тип/фотография	Артикул №:	Оснащение	Чувствительный элемент	Электрическая схема	Гр. тов.
	UA 030119	<b>Регулятор температуры пола:</b> 230 В ~, 16 (2) А с дистанционным датчиком, 4 м (DIN44574) 10 ... 50 °С (шкала 1 ... 5) <b>Температура окружающей среды:</b> 0 ... 40°С, Выключатель «ВКЛ/ВЫКЛ»  соответствующие защитные колпачки доступны в разных исполнениях дизайна: JZ-005.xxx*	Внешний (чувствительный элемент HF-8/4-K2 (с изоляцией) входит в комплект поставки)		I
<b>FETR 101.715#21</b>	UN 030109	так же, как FETR 101.715#00, но состоит из регулятора, чувствительного элемента, защитного колпачка 50 x 50 мм, белоснежный (подобный RAL 9010), глянец, рамка «Berlin» производства alre (нейтральная)			I
<b>FETR 101.716#00</b>	UA 030502	<b>Регулятор температуры для пола:</b> так же, как и FETR 101.715, но диапазон настройки составляет 10 ... 40 °С (шкала 1 ... 4), соответствующие защитные колпачки доступны в разных исполнениях дизайна: JZ-009.xxx*			I
<b>FETR 101.716#21</b>	UN 030500	так же, как FETR 101.716#00, но состоит из регулятора, чувствительного элемента, защитного колпачка 50 x 50 мм, белоснежный (подобный RAL 9010), глянец, рамка «Berlin» производства alre (нейтральная)			I

\* Код модели xxx дополнить, см. сторона 20

# Регулятор температуры пола, электронный с дистанционным чувствительным элементом (для систем обогрева полов/стен и потолка) FETR

Модель Berlin UP для скрытого монтажа

Тип/фотография	Артикул №:	Оснащение	Чувствительный элемент	Электрическая схема	Гр. тов.
	UA 030412	<p><b>Регулятор температуры воздуха в помещении с контрольным прибором для пола:</b> 230 В~, 10 (1,5) А</p> <p>С внутренним датчиком температуры в помещении NTC 5 ... 30 °С (шкала * 2 3 • 5 6) и дистанционным датчиком 4 м (DIN 44574) для ограничения температуры пола (внутренняя шкала 20 ... 60 °С)</p> <p><b>Температура окружающей среды:</b> 0 ... 30°С, Выключатель «ВКЛ/ВЫКЛ»</p> <p>соответствующие защитные колпачки доступны в разных исполнениях дизайна: JZ-006. xxx*</p>	<p>Внутренний и внешний (чувствительный элемент HF-8/4-K2 (с изоляцией) входит в комплект поставки)</p>		
	UN 030404	<p>так же, как FETR 101.715#00, но состоит из регулятора, чувствительного элемента, включая защитный колпачок 50 x 50 мм, белоснежный (RAL 9010), глянцевый, рамка «Berlin» производства alre (нейтральная)</p>			
	UN 030000	<p><b>Регулятор температуры пола:</b> 230 В~, 16 (2) А</p> <p>с дистанционным датчиком, 4 м (DIN44574) 10 ... 50 °С (шкала 1 ... 5)</p> <p>Внутренняя настройка, Температура окружающей среды: 0 ... 40°С</p> <p>включая защитный колпачок 50 x 50 мм, белоснежный (RAL 9010), глянec</p>	<p>Внешний (чувствительный элемент HF-8/4-K2 (с изоляцией) входит в комплект поставки)</p>		

Код модели для подходящих наборов корпусов в разных вариантах дизайна:





Наборы корпусов состоят из следующих компонентов: крышка с установленным ограничением диапазона, колёсико для установки заданного значения, болт для крепления и при необходимости качающийся рычажок выключателя, светодиод. Подходящие рамки: **см. следующую страницу**

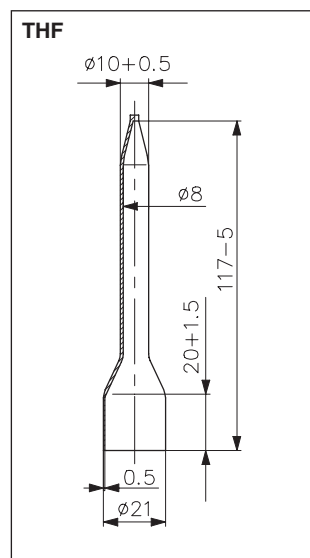
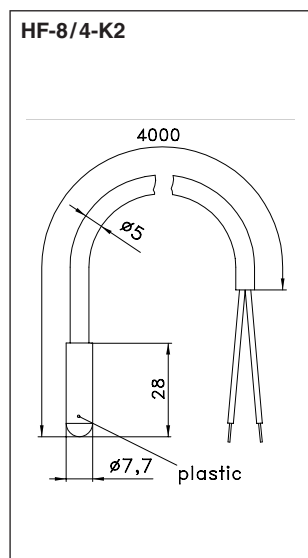
Типовое обозначение для наборов корпусов JZ- ***.xxx дополнить	50 x 50 белый RAL 9010 глянцевый	50 x 50 белый RAL 9010 матовый	50 x 50 белый с перламутром RAL 1013 глянцевый	50 x 50 дорожный белый RAL 9010 глянцевый	55 x 50 белый RAL 9010 глянцевый	55 x 50 белый RAL 9010 матовый	55 x 55 белый с перламутром RAL 1013 глянцевый
Код модели: Пример комплекта поставки:	xxx = 000	xxx = 001	xxx = 010	xxx = 020	xxx = 100	xxx = 101	xxx = 110

полная информация о наборах корпусов с кодом модели и артикульным номером смотрите на странице 20

# Регулятор температуры пола, электронный с дистанционным чувствительным элементом (для систем обогрева полов/стен и потолка) FETR

Модель Berlin UP для скрытого монтажа

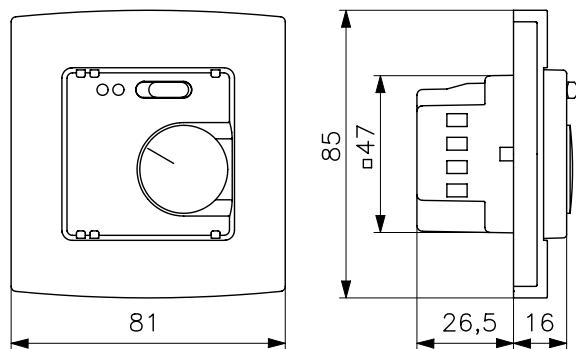
Рамка для одного устройства: Тип/фотография	Артикул №:	Оснащение	Гр. тов.	
	JZ-090.900	VV 000025	Рамка «Berlin» производства alre для всех регуляторов с утопленным монтажом и корпусом 50 x 50 белый, глянцевый, аналогичный RAL 9010	I
	JZ-090.910	VV 000010	так же, как и JZ-090.900, но белый с перламутром, глянцевый, аналогичный RAL 1013	I
Дополнительное оборудование	Артикул №:	Оснащение	Гр. тов.	
	HF-8/4-K2	G 8000370	Запасной чувствительный элемент для HTRRB 011.010 вместе с кабелем длиной 4 м (чувствительный элемент согласно DIN 44574) и Ø 7,7 мм	II
	HF-8/6-K2	G 8000368	Запасной чувствительный элемент для FETR 101.7xx вместе с кабелем длиной 6 м (чувствительный элемент согласно DIN 44574) и Ø 7,7 мм	II
	THF	C 1809515	Защитная втулка (внутренний Ø 8 мм) при монтаже чувствительного элемента в бесшовном полу (для HF-8/4-K2 или HF-8/6-K2)	II
	WP-01	G 9990180	Теплопроводящая паста, 2 мл, без силикона, Диапазон температур: -40 ... +150 °С, Теплопроводность: > 0,7 Вт/мК	II



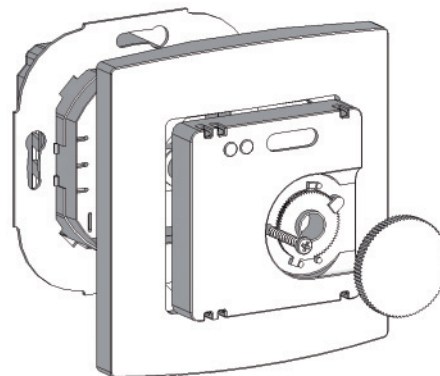
# Регулятор температуры пола, электронный с дистанционным чувствительным элементом (для систем обогрева полов/стен и потолка) FETR

Модель Berlin UP для скрытого монтажа

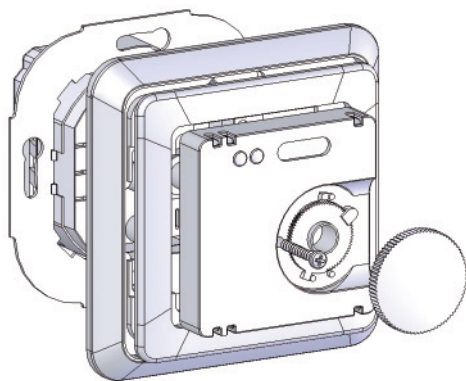
FETR с рамой «Berlin» производства alre (Типы #21)



рама «Berlin» производства alre (Типы #21)



со вспомогательной рамкой 50 x 50 мм



без вспомогательной рамки 55 x 55 мм

