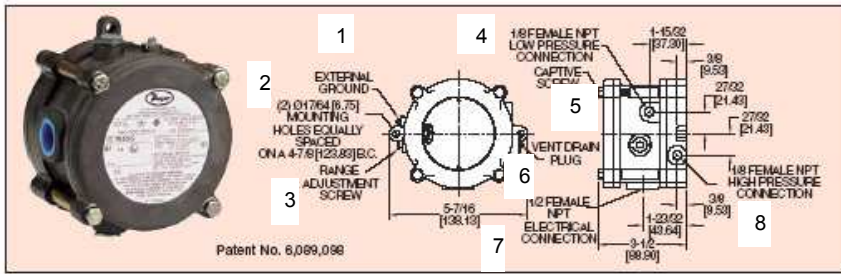




Серия  
1950G

# Взрывозащищенные контактные датчики дифференциального давления

Дешевые, компактные, взрывозащищенные и защищенные от климатических воздействий, совместимые с природными газами



- 1 – ВНЕШНЕЕ ЗАЗЕМЛЕНИЕ
- 2 – МОНТАЖНЫЕ ОТВЕРСТИЯ (2) Ø 17,67 [6,75], РАВНОМЕРНО РАСПОЛОЖЕННЫЕ НА РАССТОЯНИИ А 4-7/8 [123,83] МЕЖДУ ЦЕНТРАМИ
- 3 – ВИНТ РЕГУЛИРОВКИ ЗАДАВАЕМОГО ЗНАЧЕНИЯ
- 4 – ШТУЦЕР “МАМА” НИЗКОГО ДАВЛЕНИЯ НА 1/8 NPT (National Pipe Treat, стандартная трубная резьба)
- 5 – НЕВЫПАДАЮЩИЙ ВИНТ
- 6 – ДРЕНАЖНАЯ /ВЕНТИЛЯЦИОННАЯ ПРОБКА
- 7 – ЭЛЕКТРИЧЕСКИЙ ВВОД С РЕЗЬБОЙ НА 1/2 NPT (National Pipe Treat, стандартная трубная резьба) “МАМА”
- 8 – ШТУЦЕР ВЫСОКОГО ДАВЛЕНИЯ “МАМА” НА 1/8 NPT (National Pipe Treat, стандартная трубная резьба)

**Взрывобезопасные контактные датчики серии 1950G** объединяют в себе лучшие особенности популярных датчиков Dwyer серии 1950 с преимуществом совместимости с природными газами. Приборы защищены от воздействия дождя, пригодны для монтажа вне помещения. Они отвечают классификации UL и могут использоваться в средах Class I, Groups A, B, C и D, Class II,

Groups E, F и G и Class III, Директива EC 94/9 (ATEX), соответствуют 11 2 G Eexd IIB и водород Т6, а также имеют FM сертификацию для сред Class I, Div.1, Groups B, C, D, Class II, Div.1, Groups E,F,G и Class III. Приборы 1950G очень легкие и компактные – их значения веса и объема составляют примерно половину веса и объема аналогичных обычных взрывозащищенных контактных датчиков с отдельным корпусом.

Легкий доступ к реле с однополюсными перекидными контактами (SPDT = однополюсный на два направления) и клеммам питания обеспечивается за счет съемной верхней панели алюминиевого корпуса. Требуется питание 24В постоянного тока или питание 120В или 240В переменного тока. Невыпадающий винт позволяет отводить крышку вбок, не снимая ее с прибора. Установка задаваемого значения контактного датчика может выполняться без разборки корпуса.

## ТЕХНИЧЕСКИЕ ДАННЫЕ

**Область применения:** Воздух и совместимые горючие газы.

**Влажные материалы:** Проконсультируйтесь с заводом-изготовителем.

**Предельные температуры:** от 0 до 140°F (от -17 до 60°C).

Примечание: Смещение задаваемого значения срабатывания может происходить при изменении температуры окружающей среды.

**Предельные давления:** непрерывно: 45 дюймов столба воды (11,2 кПа), броски: 10 фунтов на квадратный дюйм (68,95 кПа).

**Классификация корпуса:** IP64, NEMA 3, 7и 9

**Тип выключателя:** реле 1 Form C (с однополюсными перекидными контактами (SPDT = однополюсный на два направления)).

**Электрические данные:** 10А при 120/240В переменного тока, 28В постоянного тока, резистивный 50 МА, 125В постоянного тока.

**Требования к питанию:** 24В постоянного тока со стабильностью ±10%, опция -120 или 240В переменного тока при стабильности ±10%.

**Электрическое подключение:** внутренняя клеммная колодка.

**Технологическое подключение:** Штуцер “мама” с резьбой 1/8 дюйма NPT.

**Ориентация при монтаже:** Диафрагма в вертикальном положении. Относительно другой ориентации проконсультируйтесь с заводом-изготовителем. Э

**Установка значений срабатывания:** посредством регулировочного винта сверху корпуса.

**Вес:** 2 фунта 15,7 унций (1,35 кг).

**Официальная сертификация:** CE, UL, CSA, FM, ATEX.

## МОДЕЛИ

| Номер модели  | Диапазон в дюймах столба воды | Примерная величина зоны нечувствительности (мёртвой зоны) |                               |
|---------------|-------------------------------|---|-------------------------------|
|               |                               | При мин. задаваемом значении                              | При макс. задаваемом значении |
| 1950G-00-B-24 | 0,07 – 0,15                   | 0,04  | 0,06                          |
| 1950G-0-B-24  | 0,15 – 0,50                   | 0,06  | 0,11                          |
| 1950G-1-B-24  | 0,4 – 1,6                     | 0,110   | 0,29                          |
| 1950G-5-B-24  | 1,4 – 5,5                     | 0,4   | 0,9                           |
| 1950G-10-B-24 | 3 – 11                        | 0,9   | 1,8                           |
| 1950G-20-B-24 | 4 - 20                        | 1,2   | 3,0                           |

ПРИМЕЧАНИЕ: При оформлении заказа на прибор с альтернативным питанием замените 24 на 120 или 240. Например, 1950G-B-120